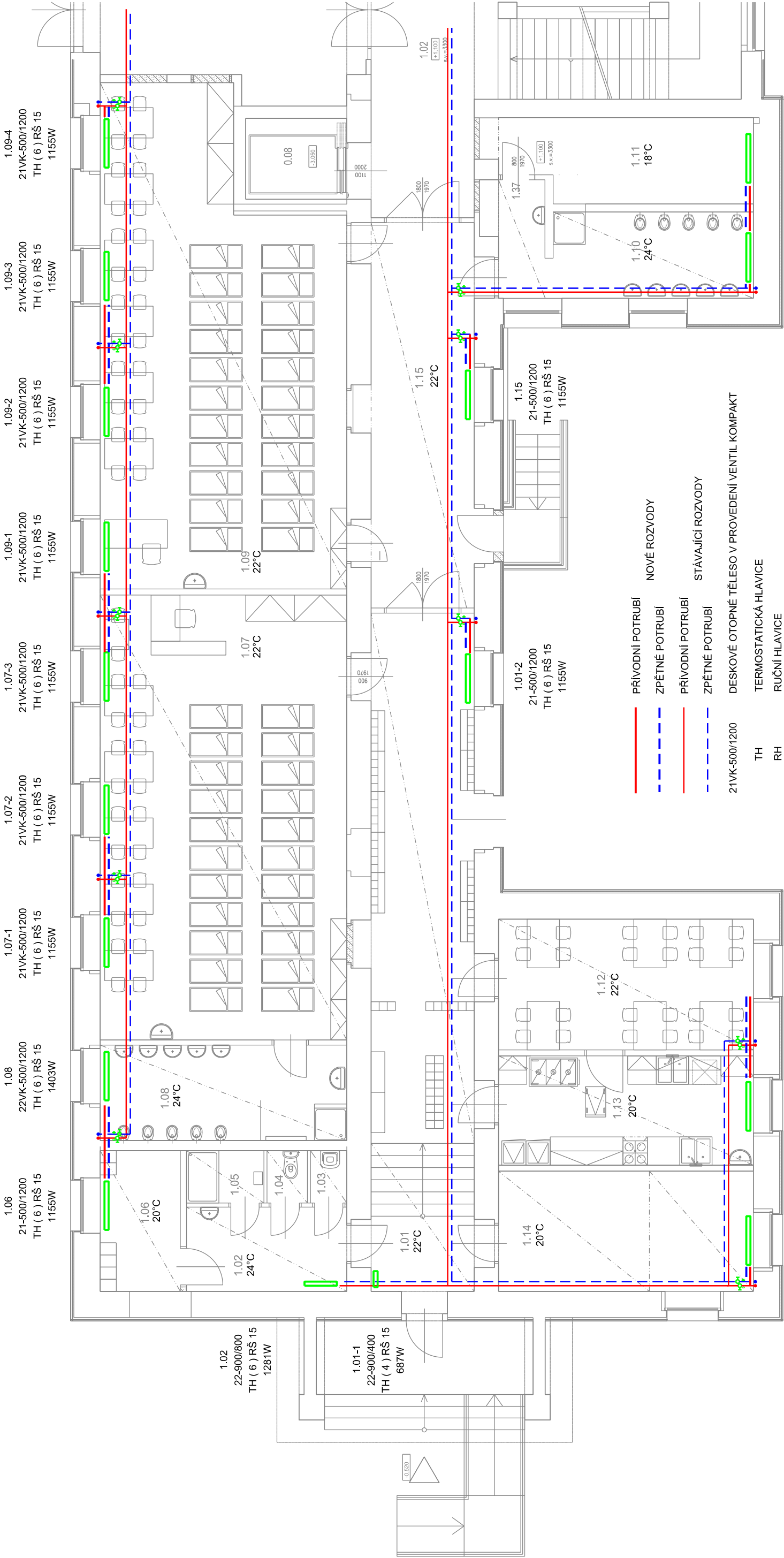


TABULKA MÍSTNOSTÍ

Č.M.	NÁZEV MÍSTNOSTI	PLOCHA m²	PODLAHA	STĚNY	STŘOP
1.01	CHODBA	47,5	linozum	omítka + výmalba	SDK
1.02	CHODBA	8,2	keramické dlaždice	omítka + výmalba	SDK
1.03	CHODBA	1,2	keramické dlaždice	keramický dlaždic	SDK
1.04	WC	1,3	keramické dlaždice	keramické dlaždice	SDK
1.05	SPRCHA	2,5	keramické dlaždice	keramické dlaždice	SDK
1.06	SATNA	6,9	keramické dlaždice	keramické dlaždice	SDK
1.07	TRIDA	67,0	linozum	omítka + výmalba	SDK
1.08	KOUPELNA	14,3	keramické dlaždice	keramické dlaždice	SDK
1.09	TRIDA	67,0	linozum	omítka + výmalba	SDK
1.10	KOUPELNA	14,8	keramické dlaždice	keramické dlaždice	SDK
1.11	SKLAD	12,9	keramické dlaždice	keramické dlaždice	SDK
1.12	KOUPELNA	20,4	keramické dlaždice	omítka + výmalba	SDK
1.13	PŘÍPRAVNA	17,0	keramické dlaždice	omítka + výmalba	SDK
1.14	KANCELÁŘ	18,7	keramické dlaždice	keramické dlaždice	SDK
1.15	CHODBA	27,1	linozum	omítka + výmalba	SDK



- PRÍVODNÍ POTRUBÍ
- ZPĚTNÉ POTRUBÍ
- PRÍVODNÍ POTRUBÍ
- ZPĚTNÉ POTRUBÍ
- DESKOVÉ OTOPNÉ TĚLESO V PROVEDENÍ VENTIL KOMPAKT
- TERMOSTATICKÁ HLAVICE
- RUČNÍ HLAVICE
- ROHOVÉ ŠROUBENÍ
- HODNOTA PŘEDNASTAVENÍ VENTILU

- VEŠKERÉ ROZVODY BUDOU OPATŘENY TEPELNOU IZOLACÍ O MIN TL. 13mm

- ROZVODY BUDOU PROVEDENY Z POTRUBÍ ČU.

- OTOPNÁ TĚLESA BUDOU PŘIPOJENA NA POTRUBÍM 15x1.

- OTOPNÁ TĚLESA BUDOU OPATŘENY ZÁKRVTY, TAK ABY NEMOHL O DOJÍT K URÁZU.

- PŘESNÉ MÍSTO NÁPOJENÍ NA STÁVAJÍCÍ ROZVODY BUDE UPŘESNĚNO NA STAVBĚ DLE SKUTEČNÉHO VEDENÍ STÁVAJÍCÍCH ROZVODU.

Rev.	Datum/Date	Poznámky/Notes
------	------------	----------------

Společnost / Company

IBBA inspire
interior design
s.r.o.
IČ: 253 253 253
DI.4.2. VYTÁPĚNÍ

DI.4.2. VYTÁPĚNÍ

PUDOPYS I.NP

NOVÝ STAV

PRĚSTAVBA KON. CENTRA NA VATEŠKOU ŠKOLU

Bezručova 828, 289 01 Baranov

Nový stav

Nový stav

Nový stav

Nový stav

Nový stav

Nový stav

Nový stav

Nový stav

Nový stav

Nový stav

Nový stav

Nový stav

Nový stav

Nový stav

Nový stav

Nový stav

Nový stav

Nový stav

Nový stav

Nový stav

Nový stav

Nový stav

Nový stav

Nový stav